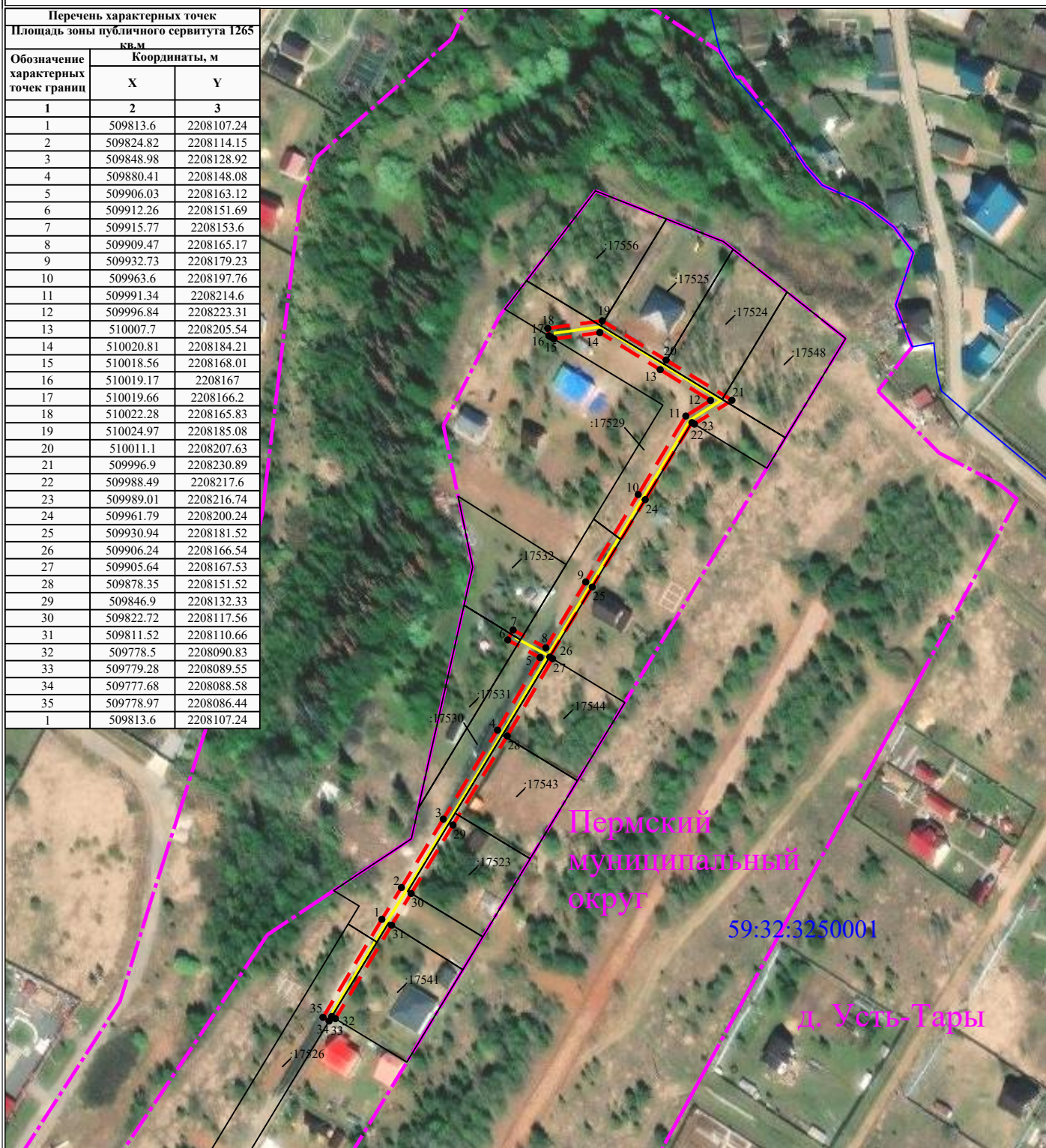


# **Схема расположения границ публичного сервитута для эксплуатации объекта ВЛ-0,4 кВ ф.Новый (сущ.оп.№13-13/11) от ТП-47230**

Перечень характерных точек		
Площадь зоны публичного сервитута 1265 кв.м		
Обозначение характерных точек границ	Координаты, м	
	X	Y
1	2	3
1	509813.6	2208107.24
2	509824.82	2208114.15
3	509848.98	2208128.92
4	509880.41	2208148.08
5	509906.03	2208163.12
6	509912.26	2208151.69
7	509915.77	2208153.6
8	509909.47	2208165.17
9	509932.73	2208179.23
10	509963.6	2208197.76
11	509991.34	2208214.6
12	509996.84	2208223.31
13	510007.7	2208205.54
14	510020.81	2208184.21
15	510018.56	2208168.01
16	510019.17	2208167
17	510019.66	2208166.2
18	510022.28	2208165.83
19	510024.97	2208185.08
20	510011.1	2208207.63
21	509996.9	2208230.89
22	509988.49	2208217.6
23	509989.01	2208216.74
24	509961.79	2208200.24
25	509930.94	2208181.52
26	509906.24	2208166.54
27	509905.64	2208167.53
28	509878.35	2208151.52
29	509846.9	2208132.33
30	509822.72	2208117.56
31	509811.52	2208110.66
32	509778.5	2208090.83
33	509779.28	2208089.55
34	509777.68	2208088.58
35	509778.97	2208086.44
1	509813.6	2208107.24



**Масштаб 1:2000**

## **УСЛОВНЫЕ ОБОЗНАЧЕНИЯ**

- - границы устанавливаемого публичного сервитута
- - ось линии, контур объекта
- - границы муниципального образования, населенных пунктов
- - границы кадастрового квартала
- - границы земельных участков, попадающих в зону публичного сервитута

- 1 - обозначение характерной точки границы устанавливаемого публичного сервитута
- :123 - кадастровый номер земельного участка
- 59:32:0000000 - кадастровый номер квартала
- г. Пермь - наименование муниципального образования, населенного пункта